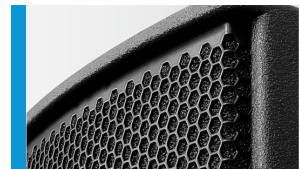




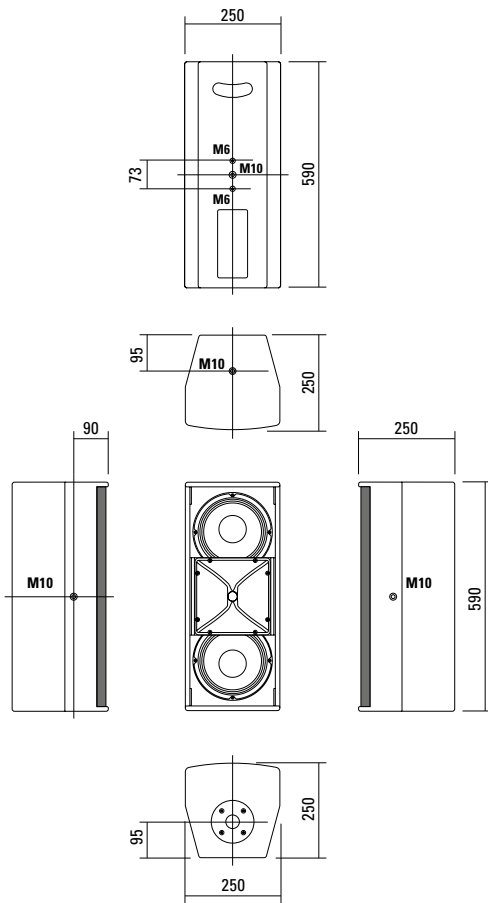
Leistungsstarkes und universelles Mittelhochtonsystem in dipolarer 2 x 8" Nd / 1" Anordnung. Gute Eignung als kräftiges Topteil in Kombination mit Subwoofern und als „Stand Alone“ System zur Sprachübertragung auf kleinen und mittleren Distanzen. Vier M10 Punkte (optional fünf) ermöglichen in Kombination mit dem Zubehör eine einfache Installation in Horizontal- und Vertikalausrichtung. Die integrierte digitale Verstärkerelektronik wird über einen DSP gesteuert und leistet 500 / 150 Watt AES. Verschiedene ab Werk konfigurierte Presets und Lautstärkeinstellungen können abgerufen werden.

PRODUCT SPECIFICATIONS

Speaker Components	2 x 8" Nd / 1"
Description	HiMid Sound System
Amp Power	LF: 500 W AES / 110-230 V HF: 150 W AES / 110-230 V
Rated Current	0,6 A @ 230 V
SPL <small>Peak @ 1 m</small>	132 dB
Max. Input Signal	21 dBu
DSP	DPLMx FPGA Processing 32 bit floating point
AD / DA	24 bit / 96 kHz
Latency	0,8 ms (analog in to analog out)
Usable Range	80 Hz - 20 kHz (- 6 dB)
Tuning Frequency <small>excursion minimum</small>	90 Hz
X - Overpoint <small>acoustical</small>	Depends on preset
Coverage <small>horizontal / vertical</small>	90° x 60° - rotatable
Connectors	XLR in/thru, Ethercon, Powercon in/out
Handles	1 x
Rigging / Fittings	4 x M10, 2 x M6 35 mm pole mount
Weight	13,5 kg
Size <small>height x width x depth</small>	59,0 x 25,0 x 25,0 cm
Order No.	00240/ II/dp



DIMENSIONS



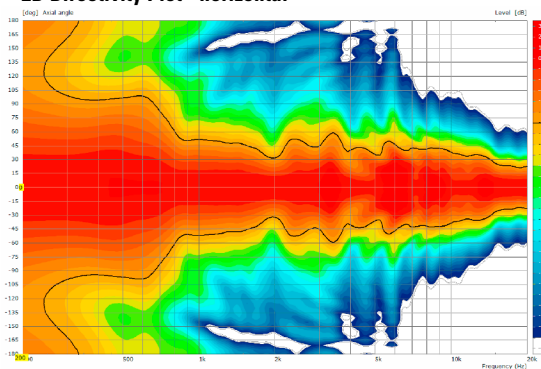
APPLICATION



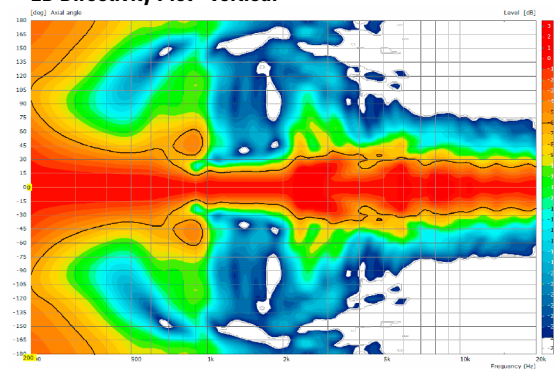
A 3 dp / G Sub 1501

COVERAGE PATTERNS

2D Directivity Plot - horizontal



2D Directivity Plot - vertical



Die A 3 dp wird mit DSP-gesteuerten digitalen Endstufenmodulen (dp = digitally powered) ausgeliefert. Verschiedene ab Werk konfigurierte Presets und Lautstärkeinstellungen können direkt an der Box oder über eine Netzwerkverbindung abgerufen werden.

Hochwertige Elektronikkomponenten aus dem Industriebereich und ein erstklassiges Schaltungskonzept sorgen für hohe Audioqualität und Übersteuerungsfestigkeit und minimieren wirksam Störgeräusche. Hochwirksame und intelligente Limitersysteme gewährleisten hohe Betriebssicherheit ohne die akustischen Eigenschaften hörbar einzuschränken.

Level

Lautstärkeanpassung in 3 dB Schritten (-12 dB bis +6 dB)

Status

Mute LED

Leuchtet rot, wenn das System stumm geschaltet wurde und bei technisch kritischem Zustand.

Limit LED

Leuchtet gelb, wenn der Limiter den Pegel begrenzt.

Signal LED

Leuchtet grün, wenn an dem XLR Eingang ein Signal größer als -20 dBu anliegt.

Power LED

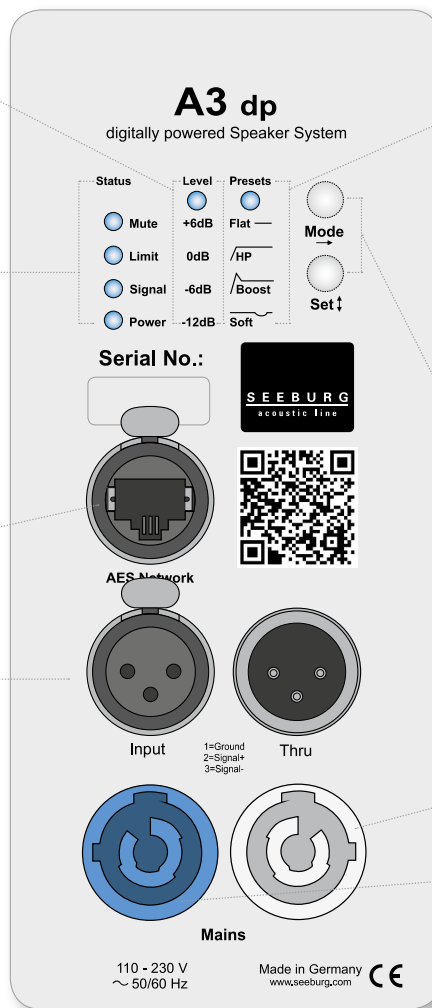
Leuchtet grün, wenn das System eingeschaltet ist.

Ethercon

Schnittstelle für Fernsteuerung und Audioübertragung über Ethernet (AES 67).

XLR

- Symmetrischer Analogeingang
- Wirksame Filter gegen HF-Einstreuungen und Gleichspannung.
- Elektronische Trafosymmetrierung zur Vermeidung von Störgeräuschen.



Presets

Flat

Diese Einstellung bewirkt einen linearen Frequenzgang mit neutralem Klangcharakter. Standardeinstellung für viele Anwendungen.

HP

Zusätzliche Aktivierung eines Hochpassfilters für die Kombination mit Subwoofern.

Boost

Einstellung wie Flat-Preset, jedoch mit Bassanhebung.

Soft

Frequenzanteile, bei denen das Ohr besonders empfindlich ist, werden geringfügig abgesenkt. Besondere Eignung für die Übertragung von Musik bei sehr hohen Schallpegeln.

Mode - key

Wechsel in die Betriebsarten Status, Level oder Presets

Set - key

Auswahl der Presets bzw. der Lautstärkewerte Mute an / aus

Powercon (grey)

~ 110-230 V / 16 A max. Durchschleifbuchse

Powercon (blue)

Spannungsversorgung ~ 110-230 V / 16 A max.

[Quick Start Manual > DPLM > Presets \(pdf\)](#)

SEEBURG Network Manager

- > Fernsteuerung aller Anschlussfeld-Funktionen.
- > Anzeige der im Netzwerk befindlichen Systeme mit visueller Darstellung.
- > Speicherbare Namens- und Positionsangaben mit globaler Suchfunktion.
- > Gleichzeitige Bearbeitung ausgewählter Lautsprecher.
- > Vollparametrische User EQs inkl. graphischer Oberfläche.
- > Time Alignment zur Laufzeitkorrektur.
- > Audio-over-Ethernet (AoE) mittels AES 67.
- > Grundlegende Netzwerkeinstellungen.
- > Anbindung an Mediensteuerung mittels API.
- > Dokumentation online verfügbar.
- > Identifizierungsfunktion durch Aufleuchten der LEDs an der dp-Box.
- > Aufspielen von Firmware Updates.



[Quick Start Guide > SEEBURG Network Manager \(pdf\)](#)

Flying Bracket



for A 3
horizontal alignment,
incl. (2 x M10 x 20 socket head
screws, 2 x rubber washers,
1 x plate)

Order No. **01215/H/set/w** (RAL 9010)
Order No. **01215/H/set**

Flying Bracket



for A 3
incl. (black version: 2 x M10 x 20
handle screws, 2 x rubber washers
white version: 2 x M10 x 20 socket
head screws, 2 x rubber washers)

Order No. **01215/set/w** (RAL 9010)
Order No. **01215/set**

Handle Screw



for flying brackets, adjustable

Order No. **08375/20** (M10 x 20)

Rubber Washer



for flying brackets,
5 mm x 40 mm Ø

Order No. **01206**

Plate



for A 2 / A 3 flying brackets,
horizontal alignment,
replacement for pole mount flange,
110 mm Ø flange with M10 nut

Order No. **08119/M10/w** (RAL 9010)
Order No. **08119/M10**

Knurled Head Nut



reduction screw for fastening
M10 Pole Mount Adapter (08126)

Order No. **73755**

Pole Mount Adapter



35 mm Ø → M10 x 16 mm,
M8 x 20 star knob screw

Order No. **08126**

Flange



with ball and socket joint,
with additional locking screw,
M10 x 15, max. load 15 kg

Order No. **08125**

Quick Trigger Clamp



max. load 100 kg

Order No. **01223/100 kg**

Quick Trigger Clamp - small



M10, max. load 20 kg

Order No. **01223/20 kg**

Truss Clamp



incl. M10 Adapter,
max. load 15 kg

Order No. **01221**

Steel Safety



6 mm x 600 mm, black,
max. load 22 kg (BGI 810-3),
quick connector undetachably

Order No. **01376/6**

Ring Screw



M10– DIN 580

Order No. **73700** (zincd)

Order No. **73700/sw** (black zincd)

TV Spigot



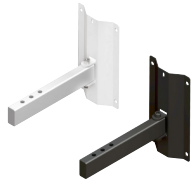
10 mm internal thread,
28 mm Ø

Order No. **08128**



ACCESSORIES A 3 dp

Wall Mount



bar: 269 mm, max. load 40 kg,
incl. (M10 x 70 mm socket head screw,
M10 hex lock nut and flat washer)

Order No. **08130/F/269/w** (RAL 9010)
Order No. **08130/F/269**

Wall Mount



2 x M6 fixing holes (d=73 mm),
1 x M10 fixing hole (center),
max. load 25 kg

Order No. **03034/w** (RAL 9010)
Order No. **03034**

Wall Mount



ball and socket joint flange (08125)
+ 08125/plate

Order No. **08125/set**

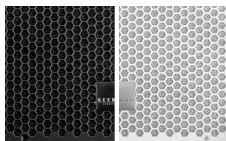
Spacer



for Wall Mount (03034)
polyurea coated

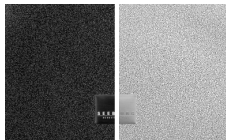
Order No. **03034/spc**

Honeycomb Grilles



for A 3 front replacement.

Foam behind grille
Order No. **97006/hex/compl**
Order No. **97006/hex/compl/w**
(RAL 9010)



Foam in front of grille
Order No. **97006/compl.**
Order No. **97006/compl/w**
(RAL 9010)

Hybrid Cable System



PowerCon-PowerCon / XLR-XLR

2,5 m Order No. **08462**
5 m Order No. **08464**
10 m Order No. **08466**
15 m Order No. **08468**

Speaker Stand



K&M, incl. wind up,
height 138,5 to 218 cm,
max. load 50 kg,

Order No. **03011**

K&M, height 137,5 to 218,5 cm,
max. load 50 kg,

Order No. **03010**

Cover



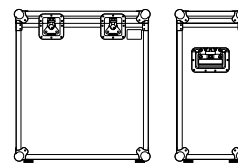
for A 3, padded
Order No. **01258**

Rain Cover



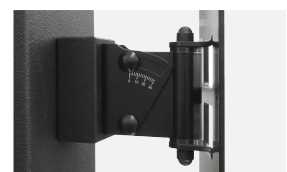
for A 3
Order No. **01258/outdoor**

Flight Case Trunk



for 2 pcs. A 3 and accessories,
standard, 7 mm birch multiplex,
PVC coated, hinged lid, 2 x recessed
sprung handles, 2 x butterfly catches,
4 x 100 mm blue wheels, 2 pcs. with
brake, rubber feet, partition walls,
interior lined with felt.

Order No. **16066**



Spacer -> Wall Mount