

# Multifunctional Coaxial Sound System - digitally powered **X8 dp**

**X8 dp**  
COAXIAL



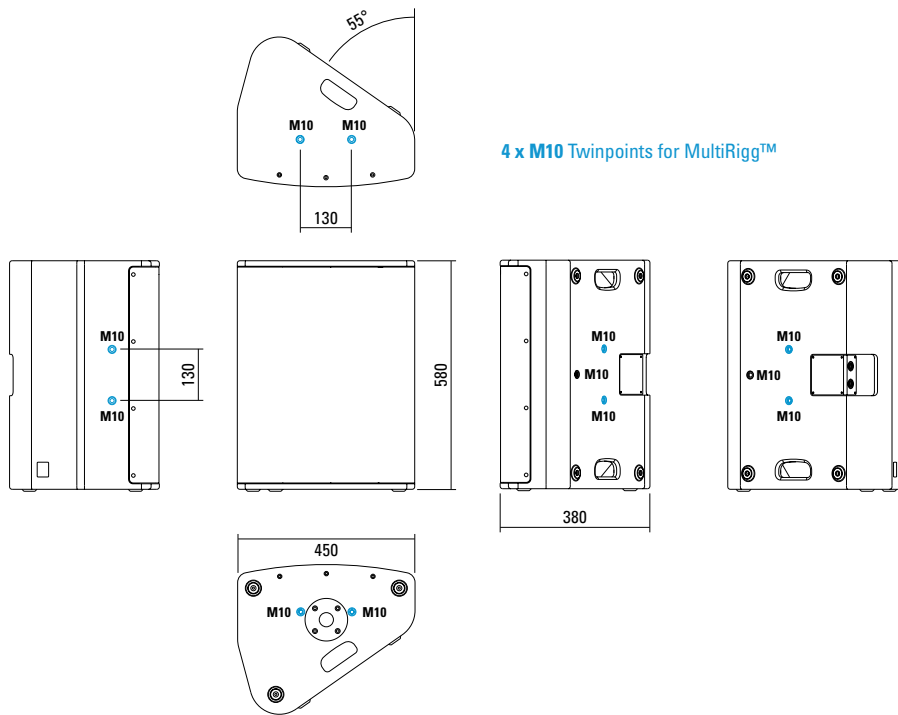
Multifunktionales und kompaktes 2-Wege System der Oberklasse. Der koaxiale Aufbau sorgt in Kombination mit einem aufwendig entwickelten und großflächigen Horn für ein absolut gleichmäßiges Übertragungsverhalten auch außerhalb der Hauptabstrahlachse. Hochleistungs-Neodymantriebe und Langhub-schwingspulen sorgen für einen hohen Wirkungsgrad bei gleichzeitig stark reduzierten Verzerrungen. Für die Installation und den universellen Einsatz stehen neun M10 Gewindeeinsätze zur Aufnahme des MultiRigg und weiteren Zubehörs zur Verfügung. Die integrierte digitale Verstärkerelektronik wird über einen DSP gesteuert und leistet 1500 / 400 Watt AES. Verschiedene ab Werk konfigurierte Presets und Lautstärkeinstellungen können abgerufen werden.

## PRODUCT SPECIFICATIONS

<b>Speaker Components</b>	15" Nd (3,5" VC) 1,4" Nd Compression Driver (3" VC)
<b>Description</b>	Multifunctional Coaxial Sound System
<b>Amp Power</b> AES	LF: 1500 W / HF: 400 W / 110-230 V
<b>Rated Current</b>	0,7 A
<b>SPL</b> Peak @ 1 m	134 dB
<b>Max. Input Signal</b>	25 dBu
<b>DSP</b>	HDLM FPGA Processing 32 bit floating point
<b>AD / DA</b>	24 bit / 96 kHz
<b>Latency</b>	0,8 ms (analog in to analog out)
<b>Usable Range</b>	50 Hz - 18 kHz (-6 dB)
<b>Tuning Frequency</b> excursion minimum	60 Hz
<b>X - Overpoint</b> acoustical	Depends on preset
<b>Coverage</b> horizontal / vertical	80° x 60° - rotatable
<b>Max. Splay Angle</b>	- - -
<b>Connectors</b>	Neutrik XLR in/ Ethercon/ Neutrik PowerCon in/
<b>Handles</b>	2 x
<b>Rigging / Fittings</b>	9 x M10 To be used with MultiRigg™ 35 mm pole mount
<b>Weight</b>	22,5 kg
<b>Size</b> height x width x depth	58,0 x 45,0 x 38,0 cm
<b>Order No.</b>	<b>01097/dp</b>

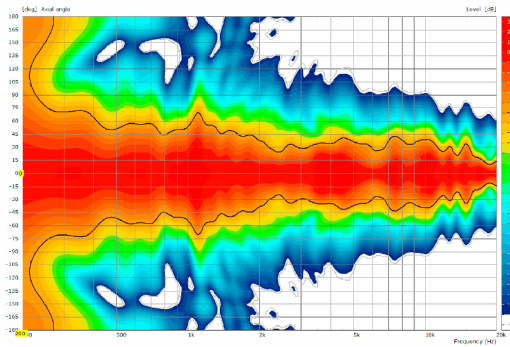


## DIMENSIONS

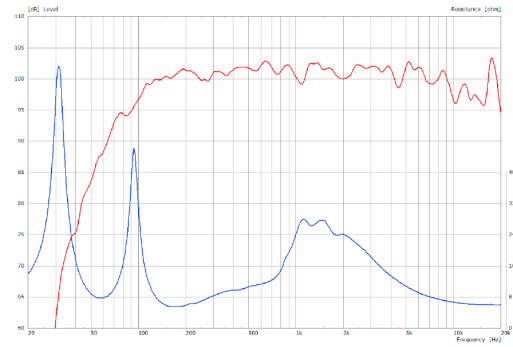


## MEASUREMENTS

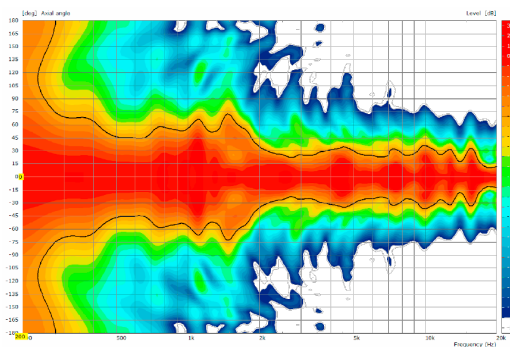
2D Directivity Plot - horizontal



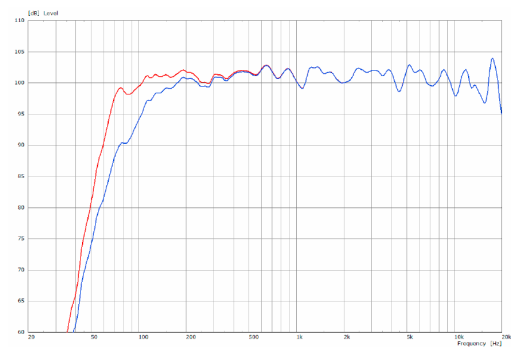
Sensitivity 1 W @ 1 m + Impedance



2D Directivity Plot - vertical



Frequency Response with Presets



**Die X 8 dp wird mit DSP-gesteuerten digitalen Endstufenmodulen (dp = digitally powered) ausgeliefert. Verschiedene ab Werk konfigurierte Presets und Lautstärkeinstellungen können abgerufen werden.**

Hochwertige Elektronikkomponenten aus dem Industriebereich und ein erstklassiges Schaltungskonzept sorgen für hohe Audioqualität und Übersteuerungsfestigkeit und minimieren wirksam Störgeräusche. Hochwirksame und intelligente Limitersysteme gewährleisten hohe Betriebssicherheit ohne die akustischen Eigenschaften hörbar einzuschränken.

**Level**  
Lautstärkeanpassung in 3 dB Schritten. Es stehen vier verschiedene Werte zur Verfügung.

**Status**

**Mute LED**

Leuchtet rot, wenn das System stumm geschaltet wurde und bei technischem kritischem Zustand.

**Limit LED**

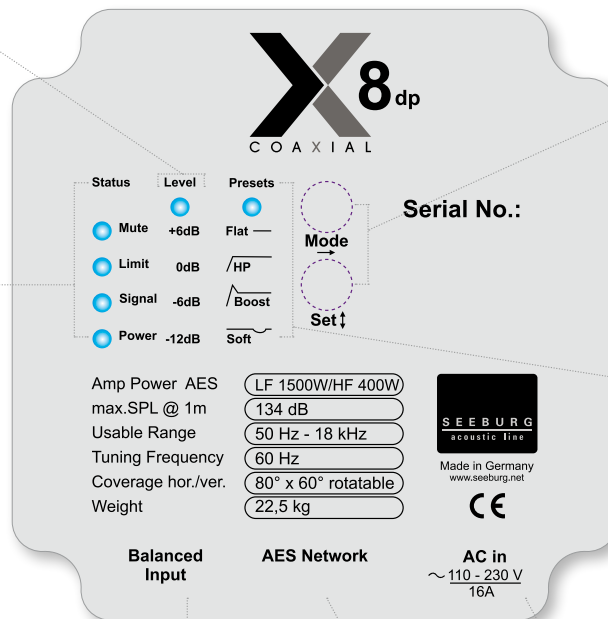
Leuchtet gelb, wenn der Limiter den Pegel begrenzt.

**Signal LED**

Leuchtet grün, wenn an dem XLR Eingang ein Signal größer als -20 dBu anliegt.

**Power LED**

Leuchtet grün, wenn das System eingeschaltet ist.



**Mode - key**

Wechsel in die Betriebsarten Status, Level oder Presets

**Set - key**

Auswahl der Presets bzw. der Lautstärkewerte Mute an / aus

**Presets**

**Flat**

Diese Einstellung bewirkt einen linearen Frequenzgang mit neutralem Klangcharakter. Standardeinstellung für viele Anwendungen.

**HP**

Zusätzliche Aktivierung eines Hochpassfilters für die Kombination mit Subwoofern.

**Boost**

Einstellung wie Flat-Preset, jedoch mit Bassanhebung.

**Soft**

Frequenzanteile, bei denen das Ohr besonders empfindlich ist, werden geringfügig abgesenkt. Besondere Eignung für die Übertragung von Musik bei sehr hohen Schallpegeln.

**XLR**

Symmetrischer Analog-eingang max. Input +25 dBu. Wirksame Filter gegen HF-Einstreuungen und Gleichspannung. Elektronische Trafo-symmetrierung zur Vermeidung von Störgeräuschen.

**AES Network**

Schnittstelle für Fernsteuerung und Audioübertragung über Ethernet.

**PowerCon (blue)**

Spannungsversorgung ~ 110-230 V / 16 A max.



**MultiRigg™**

swiveling fastening solution for horizontal and vertical alignment, for flown / ground stacked / mounted applications, incl. accessories (2 x knurled screw M10 x 20 mm, 1 x handle screw M8 x 55 mm), max. load 50 kg  
Order No. **01360**



**Steel Safety**

6 mm x 600 mm, black, max. load 22 kg (BGI 810-3), quick connector undetachably  
Order No. **01376/6**



**Knurled Screw**

M10 x 20 mm  
Order No. **73750**



**TV Spigot**

10 mm internal thread, 28 mm Ø  
Order No. **08128**



**Flange**

35 mm Ø → M10  
Order No. **08126**



**Ring Screw**

M10– DIN 580  
Order No. **73700** (zincd)  
Order No. **73700/sw** (black zincd)



**Knurled Head Screw**

reduction screw for fastening M10 Flange (08126).  
Order No. **73755**



**Doughty Quick Trigger Clamp**

max. load 100 kg  
Order No. **01223/100 kg**



## ACCESSORIES X 8 dp

### Wall Mount



with tilt unit, max. load 40 kg  
Order No. **08130**

### Wall Mount



for U-brackets, max. load 40 kg,  
incl. screws  
(M10 x 70 mm socket head screw,  
M10 hex lock nut and flat washer)  
for 8"-12" speakers  
Order No. **08130/F269**

### Hybrid Cable System



PowerCon-PowerCon / XLR-XLR  
2,5 m Order No. **08462**  
5 m Order No. **08464**  
10 m Order No. **08466**  
15 m Order No. **08468**

### Cover



for X 8,  
padded  
Order No. **01225/X8**

### Rain Cover



for X 8,  
with zipper  
Order No. **01225/X8/outdoor**

### Flight Case



for 2 pcs. X 8 and 2 pcs. MultiRigg,  
partition walls, heavy duty, 9 mm  
birch multiplex, PVC coated black, 6 x  
recessed sprung handles, 2 x butterfly  
catches, 4 x 100 mm blue wheels (2  
pcs. with brake), interior lined with felt  
Size (H x W x D): 76,2 x 61,5 x 74,7 cm  
Order No. **16570**



Rain Cover