

# Multi Purpose Sound System - digitally powered **A 6 dp**



Die A 6 dp ist eine multifunktionale Hochleistungs - Lautsprecherbox der Oberklasse.

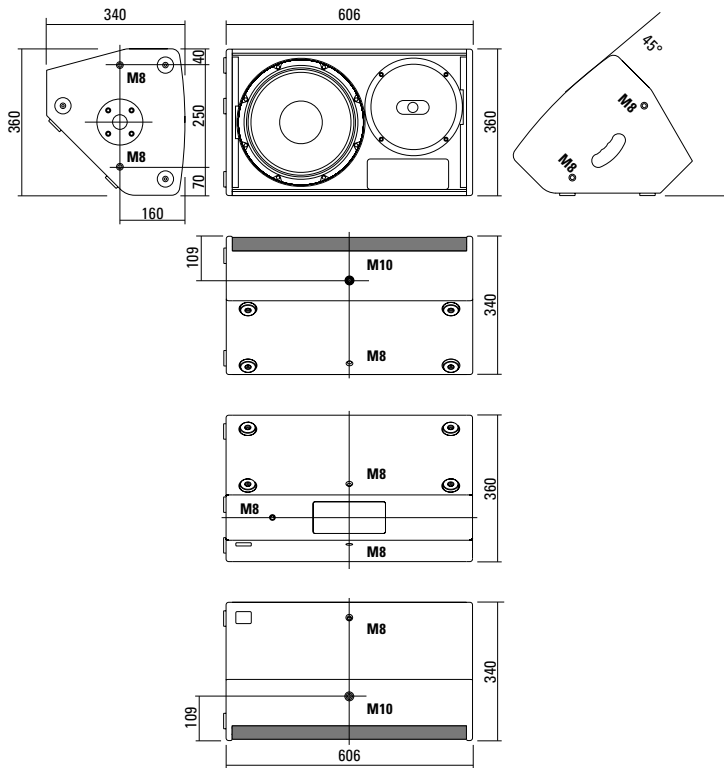
Die integrierte digitale Verstärkerelektronik wird über einen DSP gesteuert und leistet 2 x 500 Watt. Verschiedene ab Werk konfigurierte Presets und Lautstärkeinstellungen können abgerufen werden. Gute Eignung als hochwertiger Fullrange / HiMid Lautsprecher und als universeller Monitor. Das drehbare 1" DCP (= Dual Pattern Circular Horn) sorgt für eine konstante 90° x 60° Abstrahlung über einen breiten Frequenzbereich. Diverse M8 und M10 Aufnahmepunkte sorgen für die einfache Montage des Zubehörs.

## PRODUCT SPECIFICATIONS

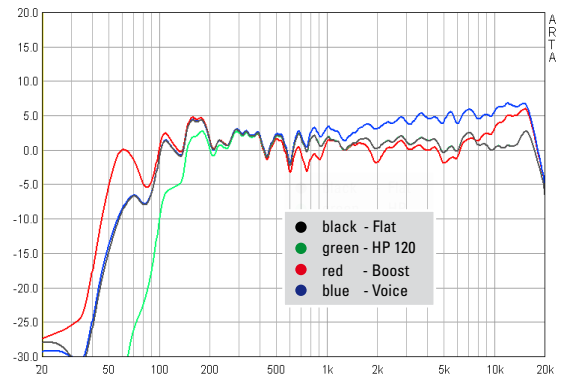
<b>Speaker Components</b>	12" Nd / 1"
<b>Description</b>	Multi Purpose Sound System
<b>Amp Power</b>	2 x 500 W AES biamped / 110-230 V
<b>Rated Current</b>	0,55 A @ 230 V
<b>SPL</b> <small>Peak @ 1 m</small>	128 dB
<b>Max. Input Signal</b>	21 dBu
<b>DSP</b>	DPLMx FPGA Processing 32 bit floating point
<b>AD / DA</b>	24 bit / 96 kHz
<b>Latency</b>	0,8 ms (analog in to analog out)
<b>Usable Range</b>	50 Hz - 20 kHz (- 6 dB)
<b>Tuning Frequency</b> <small>excursion minimum</small>	60 Hz
<b>X - Overpoint</b> <small>acoustical</small>	Depends on preset
<b>Coverage</b> <small>horizontal / vertical</small>	90° x 60° - rotatable
<b>Connectors</b>	XLR in/thru, Ethercon Powercon in/out
<b>Handles</b>	1 x
<b>Rigging / Fittings</b>	2 x M10 / 7 x M8 35 mm pole mount
<b>Weight</b>	16 kg
<b>Size</b> <small>height x width x depth</small>	60,6 x 36,0 x 34,0 cm
<b>Order No.</b>	<b>00260/II/dp</b>



## DIMENSIONS

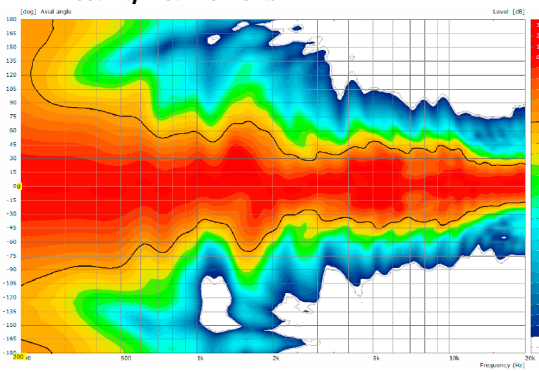


Presets - Frequency Response

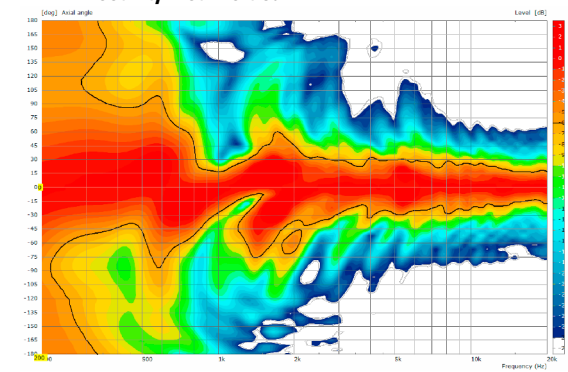


## COVERAGE PATTERNS

2D Directivity Plot - horizontal



2D Directivity Plot - vertical



Die A 6 dp wird mit DSP-gesteuerten digitalen Endstufenmodulen (dp = digitally powered) ausgeliefert. Verschiedene ab Werk konfigurierte Presets und Lautstärkeinstellungen können direkt an der Box oder über eine Netzwerkverbindung abgerufen werden.

Hochwertige Elektronikkomponenten aus dem Industriebereich und ein erstklassiges Schaltungskonzept sorgen für hohe Audioqualität und Übersteuerungsfestigkeit und minimieren wirksam Störgeräusche. Hochwirksame und intelligente Limitersysteme gewährleisten hohe Betriebssicherheit ohne die akustischen Eigenschaften hörbar einzuschränken.

**Level**

Lautstärkeanpassung in 3 dB Schritten (-12 dB bis +6 dB)

**Status**

**Mute LED**

Leuchtet rot, wenn das System stumm geschaltet wurde und bei technisch kritischem Zustand.

**Limit LED**

Leuchtet gelb, wenn der Limiter den Pegel begrenzt.

**Signal LED**

Leuchtet grün, wenn an dem XLR Eingang ein Signal größer als -20 dBu anliegt.

**Power LED**

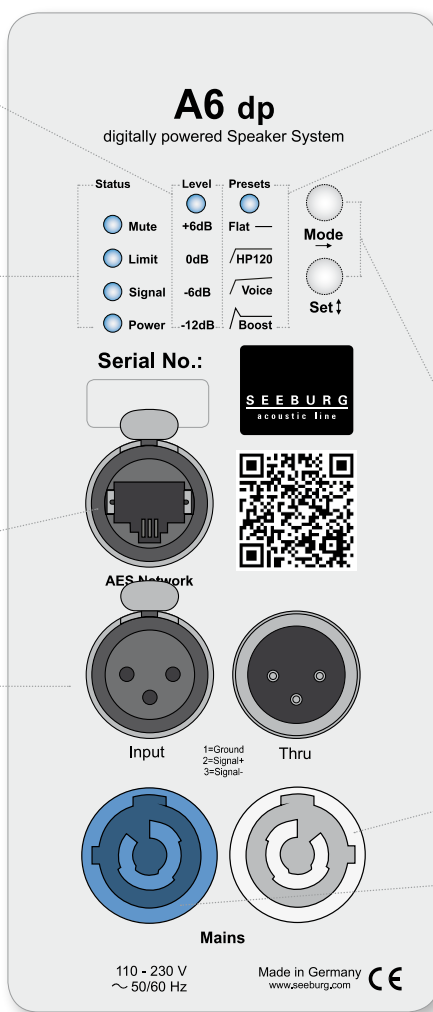
Leuchtet grün, wenn das System eingeschaltet ist.

**Ethercon**

Schnittstelle für Fernsteuerung und Audioübertragung über Ethernet (AES 67).

**XLR**

- Symmetrischer Analogeingang
- Wirksame Filter gegen HF-Einstreuungen und Gleichspannung.
- Elektronische Trafosymmetrierung zur Vermeidung von Störgeräuschen.



**Presets**

**Flat**

Diese Einstellung bewirkt einen linearen Frequenzgang mit neutralem Klangcharakter. Standardeinstellung für viele Anwendungen.

**HP 120 (Hochpassfilter)**

Zusätzliche Aktivierung eines Hochpassfilters (untere Grenzfrequenz 120 Hz) für die Kombination mit Subwoofern.

**Voice**

Anhebung der Frequenzanteile im Mittel- und Hochtonbereich zur Erzielung einer besonders hohen Sprachverständlichkeit.

**Boost**

Einstellung wie Flat-Preset, jedoch mit Bassanhebung.

**Mode - key**

Wechsel in die Betriebsarten Status, Level oder Presets

**Set - key**

Auswahl der Presets bzw. der Lautstärkewerte Mute an / aus

**Powercon (grey)**

~ 110-230 V / 16 A max. Durchschleifbuchse

**Powercon (blue)**

Spannungsversorgung ~ 110-230 V / 16 A max.

[Quick Start Manual > DPLM > Presets \(pdf\)](#)

**SEEBURG Network Manager**

- > Fernsteuerung aller Anschlussfeld-Funktionen.
- > Anzeige der im Netzwerk befindlichen Systeme mit visueller Darstellung.
- > Speicherbare Namens- und Positionsangaben mit globaler Suchfunktion.
- > Gleichzeitige Bearbeitung ausgewählter Lautsprecher.
- > Vollparametrische User EQs inkl. graphischer Oberfläche.
- > Time Alignment zur Laufzeitkorrektur.
- > Audio-over-Ethernet (AoE) mittels AES 67.
- > Grundlegende Netzwerkeinstellungen.
- > Anbindung an Mediensteuerung mittels API.
- > Dokumentation online verfügbar.
- > Identifizierungsfunktion durch Aufleuchten der LEDs an der dp-Box.
- > Aufspielen von Firmware Updates.



[Quick Start Guide > SEEBURG Network Manager \(pdf\)](#)



**Flying Bracket**

for A 6 / A 6 dp / TSM 12  
incl. (black version: 2 x M10 x 20  
handle screws, white version:  
2 x M10 x 20 socket head screws)  
Order No. **01216/set/w** (RAL 9010)  
Order No. **01216/set**



**Flying Bracket**

for A 6 / A 6 dp / TSM 12  
horizontal alignment,  
incl. accessories  
Order No. **01216/H/set/w** (RAL 9010)  
Order No. **01216/H/set**



**Flying Bracket**

for AF 6 horizontal alignment,  
incl. (2 x M10 x 20 socket head  
screws, 2 x rubber washers)  
Order No. **01216/H/AF/w** (RAL 9010)  
Order No. **01216/H/AF**



**Handle Screw**

for flying brackets, adjustable  
Order No. **08375/20** (M10 x 20)



**Rubber Washer**

for flying brackets,  
5 mm x 40 mm Ø  
Order No. **01206**



**Knurled Head Nut**

reduction screw for fastening  
M10 Pole Mount Adapter (08126)  
Order No. **73755**



**Pole Mount Adapter**

35 mm Ø → M10 x 16 mm,  
M8 x 20 star knob screw  
Order No. **08126**



**Quick Trigger Clamp**

max. load 100 kg  
Order No. **01223/100 kg**



**Quick Trigger Clamp - small**

M10, max. load 20 kg  
Order No. **01223/20 kg**



**Steel Safety**

6 mm x 600 mm, black,  
max. load 22 kg (BGI 810-3),  
quick connector undetachably  
Order No. **01376/6**



**Ring Screw**

M10– DIN 580  
Order No. **73700** (zincd)  
Order No. **73700/sw** (black zincd)



**TV Spigot**

10 mm internal thread,  
28 mm Ø  
Order No. **08128**

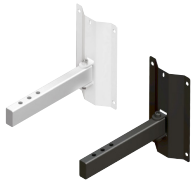


**Chain Fastener**

VBS 7 mm  
Order No. **01378**

**ACCESSORIES A 6 dp**

**Wall Mount**



bar: 269 mm, max. load 40 kg,  
incl. (M10 x 70 mm socket head screw,  
M10 hex lock nut and flat washer)

Order No. **08130/F/269/w** (RAL 9010)  
Order No. **08130/F/269**

**Wall Mount**



with tilt unit, max. load 40 kg  
Order No. **08130**

**Speaker Stand**



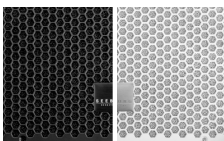
K&M, incl. wind up,  
height 138,5 to 218 cm,  
max. load 50 kg,

Order No. **03011**

K&M, height 137,5 to 218,5 cm,  
max. load 50 kg,

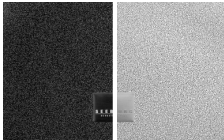
Order No. **03010**

**Honeycomb Grilles**



for A 6 front replacement.

Foam behind grille  
Order No. **97010/hex/compl**  
Order No. **97010/hex/compl/w**  
(RAL 9010)



Foam in front of grille  
Order No. **97010/compl.**  
Order No. **97010/compl/w**  
(RAL 9010)

**Cover**



for A 6 / A 6 dp / TSM 12,  
padded

Order No. **01244**

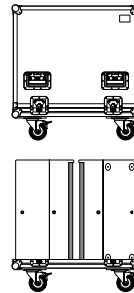
**Rain Cover**



for A 6 / A 6 dp / TSM 12

Order No. **01244/outdoor**

**Flight Case**



for 2 pcs. TSM 12 / A 6  
heavy duty, 9 mm birch multiplex, PVC  
coated, 6 x recessed sprung handles,  
4 x butterfly catches, 4 x 100 mm blue  
wheels, 2 pcs. with brake, partition  
walls, interior lined with felt.

Order No. **16010 P**

**Hybrid Cable System**



PowerCon-PowerCon / XLR-XLR

2,5 m Order No. **08462**  
5 m Order No. **08464**  
10 m Order No. **08466**  
15 m Order No. **08468**

